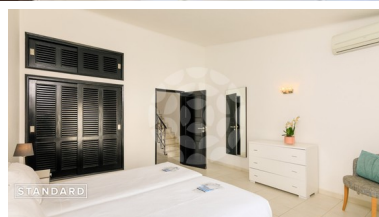
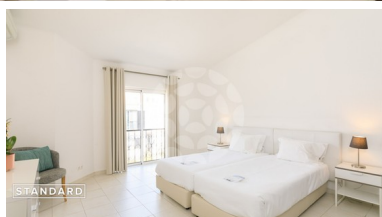


STANDARD

Sob Consulta



CÓDIGO T2STD
APARTAMENTO

Capacidade: 4
Quartos: 2
Casas de banho: 2

Ar Condicionado: Sim
Barbecue: Não
Piscina: Não
TV: Sim

APARTAMENTO DE 2 QUARTOS | STANDARD

Vale do Lobo

Estes agradáveis apartamentos duplex encontram-se a uma curta distância da Academia de Ténis e de todas as infraestruturas do resort (cerca de 2 km de distância da praia).

Localizados no primeiro andar, compreendem dois quartos com duas camas individuais cada que podem ser unidas, um casas de banho, cozinha totalmente equipada e agradável sala de estar que acede a uma varanda. Segundo quarto e casa de banho ficam localizados num piso superior. [AL 8283]

Um animal de estimação é permitido nesta tipologia de alojamento (sujeito à nossa confirmação). Consulte por favor as condições.

Serviço de Limpeza incluído: 1 x Semana + Mudança de toalhas II - Estadias inferiores a 5 noites não incluem serviço de limpeza II - Serviço de limpeza não se encontra disponível aos Domingos e Feriados

(Fotografias genéricas que poderão não corresponder na integra ao alojamento reservado)

DEFAULT

€



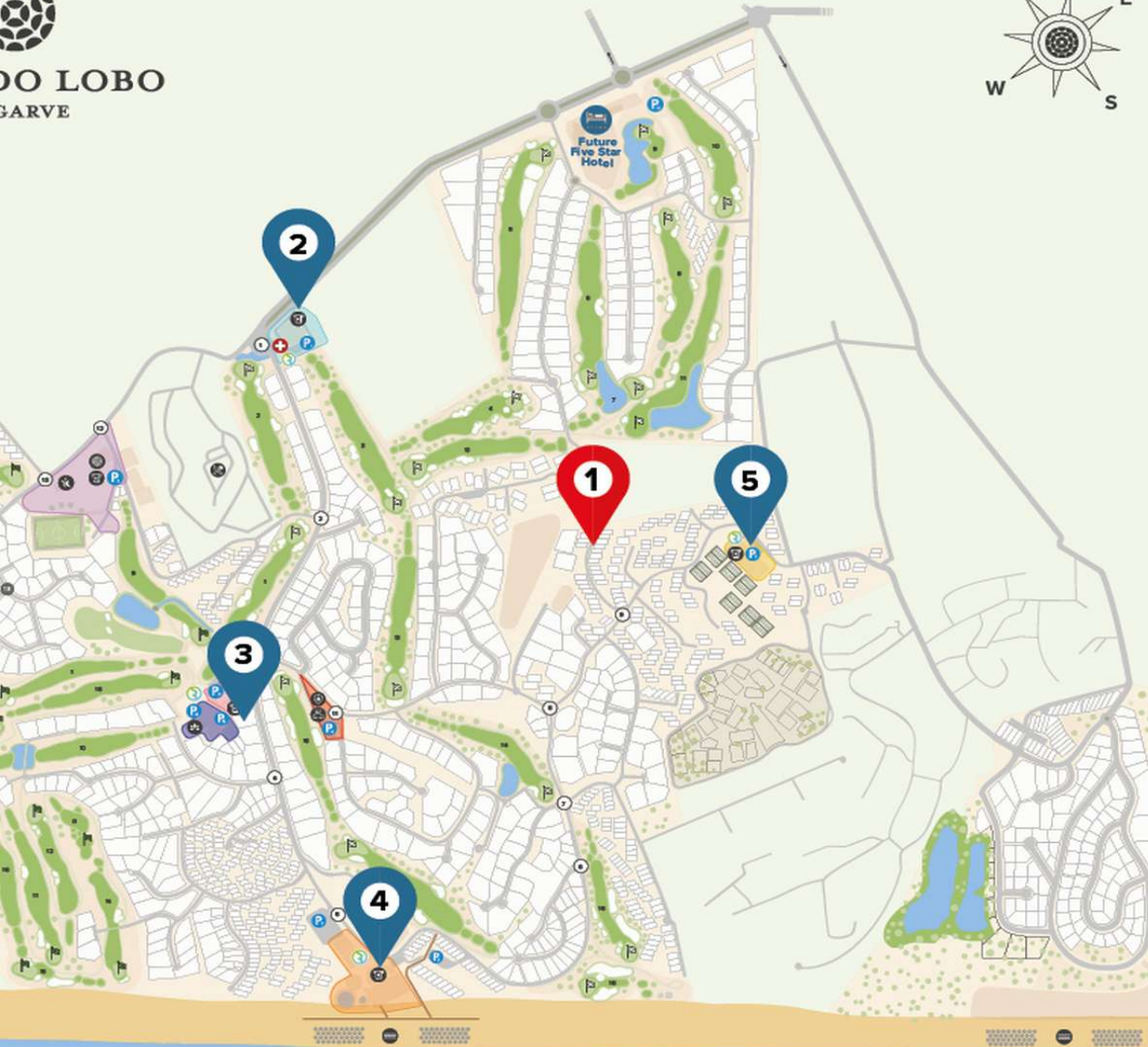
APARTAMENTO DE 2 QUARTOS | STANDARD

Vale do Lobo





DO LOBO
GARVE



- 1** | **Standard 2**
Apartment
Apartamento
- 2** | **Resort Entrance**
Entrada do Resor
 - Supermarket | M
 - Medical Centre
 - Cash Point | M
- 3** | **Parque do Golf**
 - Resort Reception
 - Golf Club | Club
 - Real Estate | Im
 - Wellness & Fitn
- 4** | **Praça**
 - Beach | Praia
 - Swimming Pool
 - Restaurants | R
 - Bars | Bares
- 5** | **Tennis Acad**
Academia de
 - Restaurants | R
 - Swimming Pool



CARACTERÍSTICAS DA PROPRIEDADE

- Cozinha, sala de estar e jantar em open plan
- 2 Quartos
- 2 Casas de banho
- Terraços
- Alarme
- Ar condicionado
- Telefone interno
- TV Satélite
- LCD
- Wi-Fi

Sob Consulta

CÓDIGO T2STD
APARTAMENTO

Vista jardim / complexo

