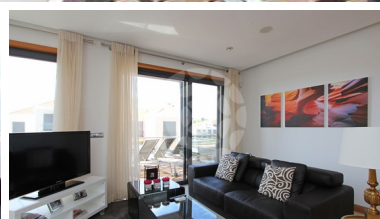
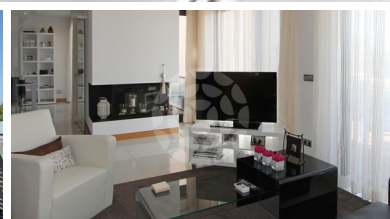
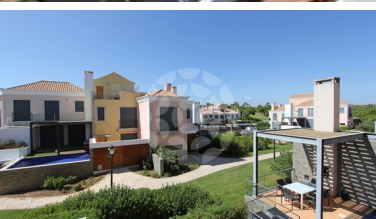




€600.000



CÓDIGO 309
APARTAMENTO

Vistas do Royal Golf
Development

Quartos: 2

Casas de banho: 2

Piscina: Não

Área de Construção: 154,44m²

Área do Lote: Não aplicável

Propriedade: Privado

Classificação Energética: B-

ESPAÇOSO APARTAMENTO MARGARIDA

Vale do Lobo

Este apartamento com dois quartos está situado no Royal Golf Development e alia o design moderno ao tradicional, oferecendo ainda amplos espaços interiores e exteriores.

Este luxuoso apartamento inclui um Jacuzzi e um barbecue num dos terraços assim como um elevador com acesso privado diretamente no interior do apartamento. O quarto principal tem casa de banho e área de vestir, bem como um terraço. O segundo quarto também inclui uma casa de banho com chuveiro.

Este apartamento está situado numa zona muito conveniente e de fácil acesso a todas as infraestruturas do resort.



VALE DO LOBO REAL ESTATE OFFICE

Vale do Lobo, Resort Turístico de Luxo, SA | 8135-864 Vale do Lobo | Algarve | Portugal

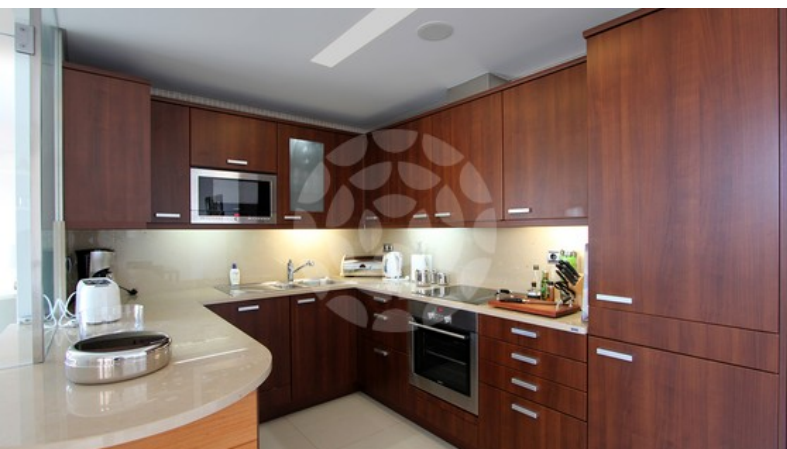
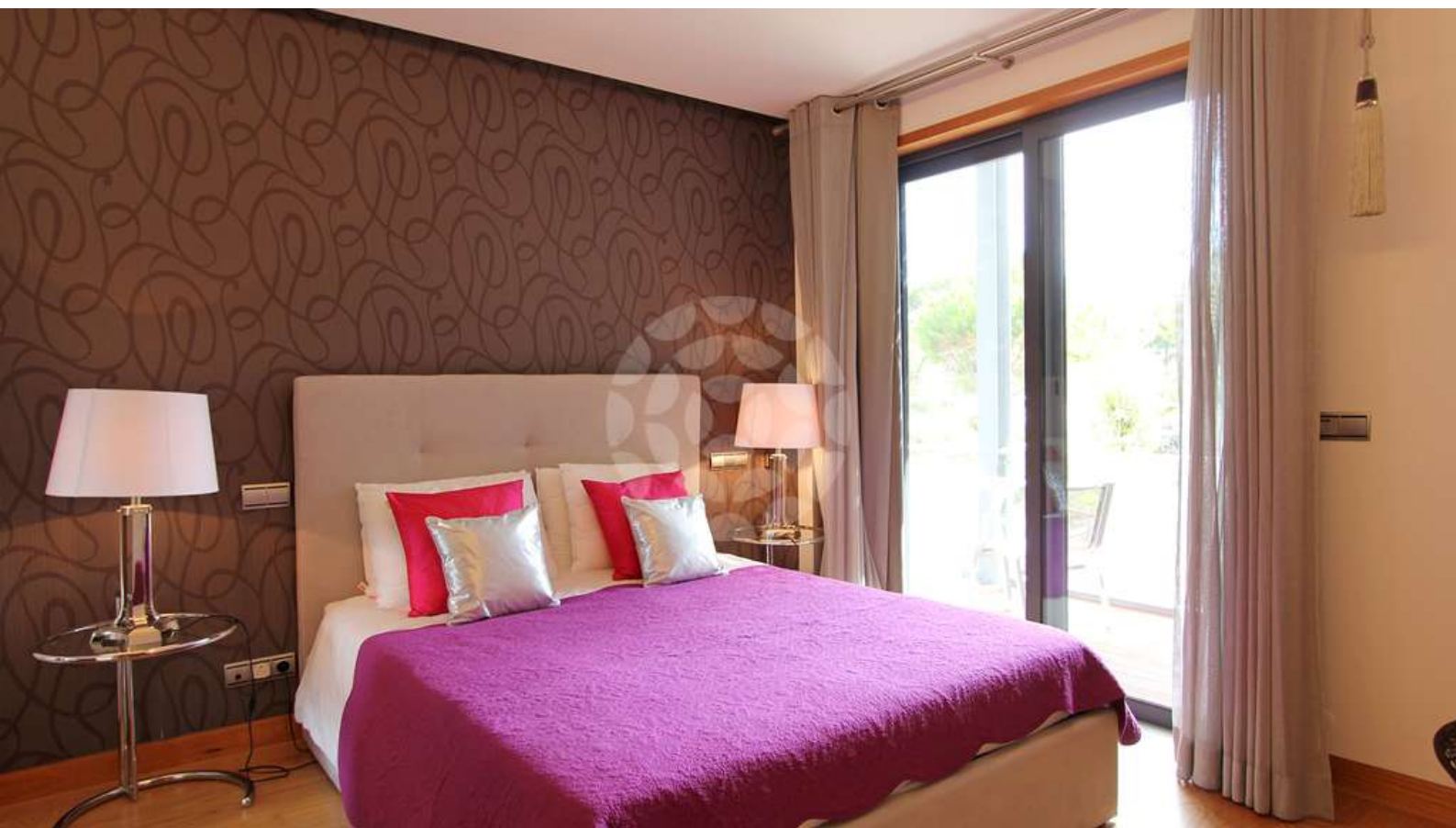
As informações sobre esta propriedade são apenas uma referência, não constituindo compromisso de natureza legal ou contratual.

TELEFONE

(+351) 289 353 101

E-MAIL

realestate@vdl.pt



CARACTERÍSTICAS DA PROPRIEDADE

- Hall de entrada
- Casa de banho de visitas
- Sala de estar
- Cozinha com zona de refeições
- Lavandaria
- 1 Quarto com casa de banho
- Suite principal com closet
- Arrumos
- Estacionamento público
- Barbecue
- Terraços cobertos
- Terraços
- Jacuzzi
- Alarme
- Ar condicionado
- Lareira com recuperador de calor
- Estores eléctricos
- Vidros duplos
- Redes mosquiteiras
- Elevador

€600.000

CÓDIGO 309
APARTAMENTO

Vistas do Royal Golf
Development



VALE DO LOBO REAL ESTATE OFFICE

Vale do Lobo, Resort Turístico de Luxo, SA | 8135-864 Vale do Lobo | Algarve | Portugal

As informações sobre esta propriedade são apenas uma referência, não constituindo compromisso de natureza legal ou contratual.

TELEFONE
(+351) 289 353 101

E-MAIL
realestate@vdl.pt