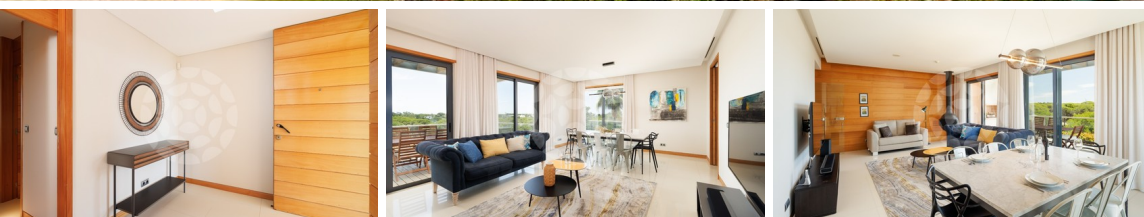


Sob Consulta



CÓDIGO
T2DLXJ673C
APARTAMENTO

APARTAMENTO DE 2 QUARTOS E JACUZZI | DELUXE 673C

Vale do Lobo

O apartamento é composto por sala de estar com zona de refeições, cozinha totalmente equipada, master suite com cama de casal e closet, e um segundo quarto en-suite composto por duas camas individuais.

Um dos terraços, no piso superior, tem um jacuzzi com duas espreguiçadeiras e cadeiras. O outro, no piso principal, tem uma mesa de refeições exterior. [125905/AL]

Não são permitidos animais de estimação neste alojamento.

Serviço de Limpeza incluído 2 vezes por semana (mudança de roupa de cama e toalhas 1 vez semana). Estadias inferiores a 4 noites não incluem limpeza. Este serviço não se encontra disponível aos Domingos e Feriados.

Vale do Lobo reserva-se o direito de realocar a sua reserva numa unidade de alojamento semelhante na eventualidade da propriedade reservada ficar indisponível por motivos alheios à nossa vontade.

Capacidade: 4

Quartos: 2

Casas de banho: 2

Ar Condicionado: Sim

Barbecue: Sim

Piscina: Sim

TV: Sim

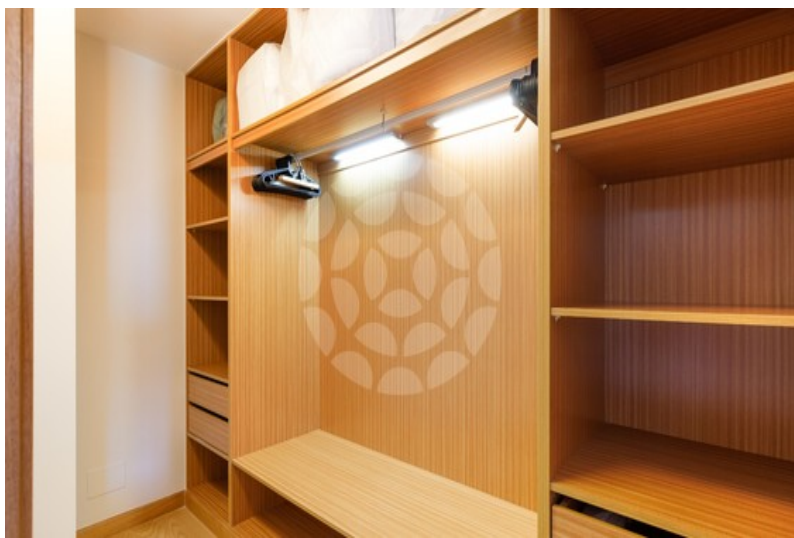
DEFAULT
25/11 - 25/11

N/A



APARTAMENTO DE 2 QUARTOS E JACUZZI | DELUXE 673C

Vale do Lobo







CARACTERÍSTICAS DA PROPRIEDADE

- Hall de entrada
- Sala de estar e jantar
- Cozinha, sala de estar e jantar em open plan
- Cozinha totalmente equipada
- 2 Quartos com casa de banho
- Suite principal com closet
- Barbecue com zona de refeições
- Terraços
- Jacuzzi
- Alarme
- Ar condicionado
- TV Satélite
- LCD
- Wi-Fi

Sob Consulta

CÓDIGO
T2DLXJ673C
APARTAMENTO

Vista Jardim

